



Universitat
de les Illes Balears

estudiants

PBAU

**Prova de batxillerat
per a l'accés
a la Universitat**

**COMPROMESA
AMB L'AGENDA 2030**

4 EDUCACIÓ
DE QUALITAT



pbau.uib.cat

**#SeràsUIB
PortUIB**

Programa d'orientació i transició
a la Universitat

Unitat d'Atenció a l'Alumne (UAA)
alumnes@uib.cat
citaprevia.uib.es

Prova de batxillerat per a l'accés a la Universitat PBAU

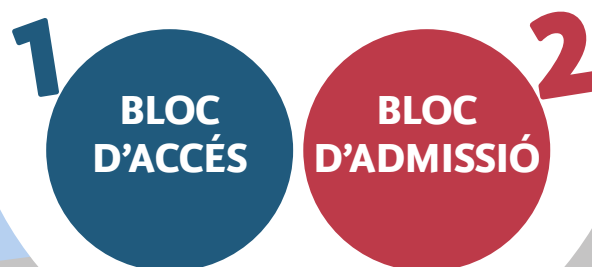
És una prova d'accés destinada a atorgar un requisit d'accés a les persones amb el títol de batxiller.

La prova versarà exclusivament sobre les matèries generals cursades del bloc d'assignatures troncales de segon curs de batxillerat.

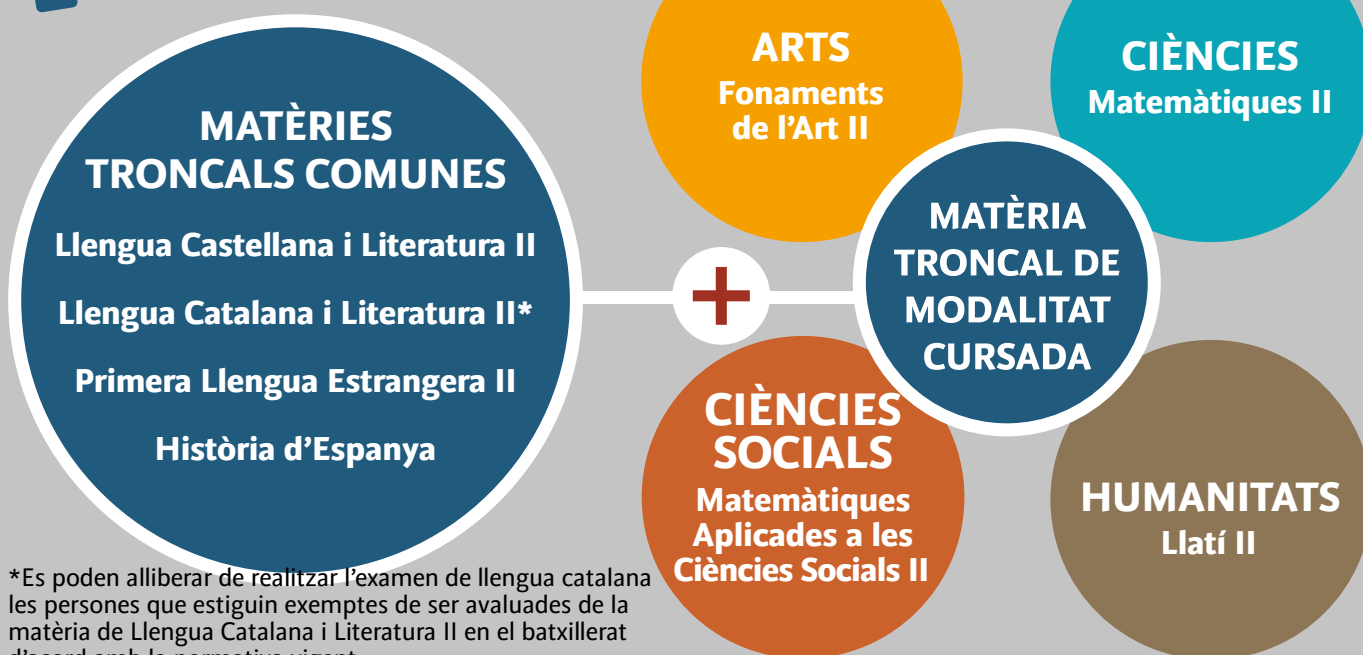
Els alumnes de batxillerat que realitzen la prova per primera vegada l'hauran de realitzar obligatòriament a la Universitat on està adscrit el centre de secundària on ha superat el batxillerat.

Estructura

La prova està estructurada en dos blocs

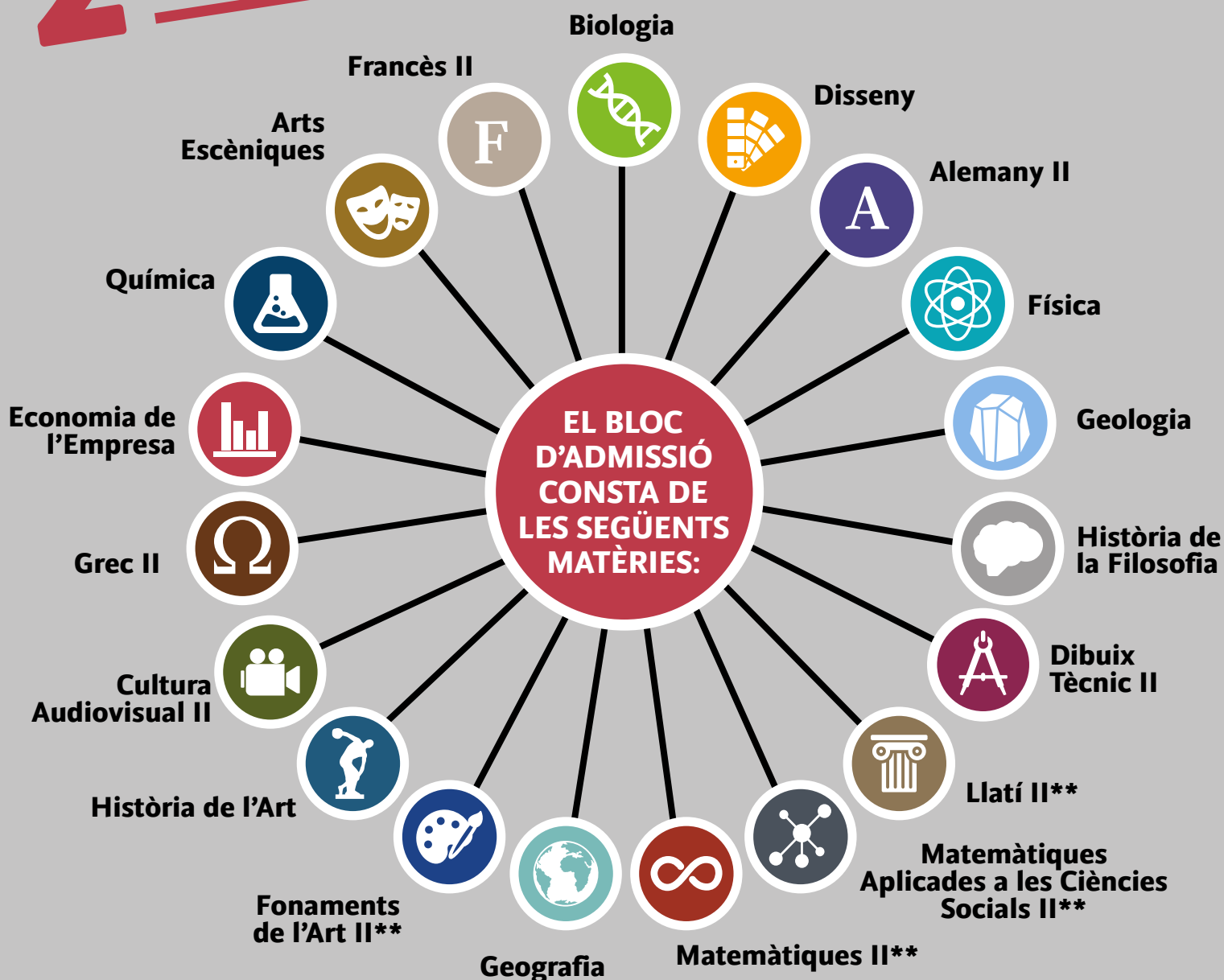


1 Bloc d'accés



*Es poden alliberar de realitzar l'examen de llengua catalana les persones que estiguin exemptes de ser avaluades de la matèria de Llengua Catalana i Literatura II en el batxillerat d'acord amb la normativa vigent.

2 Bloc d'admissió



És de caràcter **voluntari** i té per objecte l'avaluació dels coneixements i la capacitat de raonament en uns àmbits disciplinaris concrets relacionats amb els estudis que es pretén cursar.

En aquest bloc els estudiants **podran examinar-se de fins a tres matèries** d'opció del bloc d'assignatures troncal de segon curs de batxillerat.

La qualificació obtinguda de cada matèria superada (nota igual o superior a 5 punts) pot servir per **calcular la nota d'admissió** si aquesta matèria pondera en el grau que es vol cursar.

**Matèries de modalitat

Matrícula

Hi ha **dues modalitats d'inscripció a la PBAU**:

MATRÍCULA COMPLETA

Es fa el bloc d'accés (obligatori) i el bloc d'admissió (voluntari).

Aquesta és obligatòria per als que estan cursant el batxillerat i no tenen una prova d'accés a la Universitat (PAU) superada.

Els **tècnics superiors o equivalents**, si volen fer la PBAU, obligatòriament han de fer la **matrícula** per la modalitat de matrícula lliure.

Les persones que estan cursant un cicle formatiu de grau superior i encara no han obtingut el títol, però han superat tots els mòduls teòrics, poden fer la matrícula lliure de la PBAU.

MATRÍCULA LLIURE

Únicament es fa el bloc d'admissió.

La poden fer:

- Les persones que ja han superat una PAU o equivalent
- Els tècnics superiors i tècnics esportius superiors
- Les persones que tenen el títol de Batxiller Europeu
- Les persones que tenen el diploma de Batxiller Internacional

Revisió d'exàmens:

Si no s'està d'acord amb la nota d'un examen, es podrà sol·licitar una revisió.

La revisió la farà un segon corrector diferent del primer que va corregir l'examen.

Si la diferència entre la primera qualificació i la segona és igual o superior a dos punts, aleshores es farà una tercera correcció. La qualificació final serà la mitjana aritmètica de totes les qualificacions. Per tant, la qualificació final pot baixar, pujar o quedar igual.

Es pot sol·licitar veure els exàmens revisats.

Qualificació

Nota de la PBAU = mitjana aritmètica de les qualificacions dels exàmens que integren el bloc de l'accés. Si l'estudiant no s'ha presentat a l'examen, la qualificació serà un 0.

Si la persona està exempta de Llengua Catalana i Literatura II, aleshores aquesta matèria no formarà part de la mitjana.

Aquesta nota es calcularà en una escala de 0 a 10 punts amb tres xifres decimals arrodonides a la mil·lèsima més pròxima i, en cas d'equidistància, a la superior.

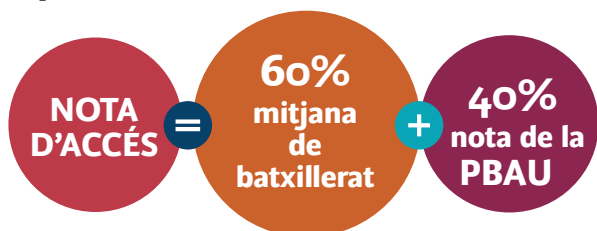
La superació del bloc d'accés té vigència per a qualsevol convocatòria. En el supòsit que l'estudiant es presenti a diferents convocatòries per millorar nota, només es tindrà en compte la qualificació més alta de tot el bloc.

Nota d'accés

La nota d'accés és la qualificació final que dona accés a la Universitat.

Es calcularà de la forma següent: si l'alumne obté una nota de la PBAU igual o superior a 4 punts, aleshores es podrà calcular la nota d'accés de la següent forma:

La persona haurà superat la PBAU i tindrà, per tant, accés a la Universitat si la nota d'accés és igual o superior a 5 punts.



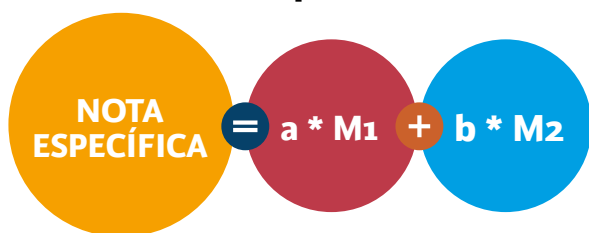
Nota específica

La nota específica serà un valor entre 0 i 4 punts, calculats de la forma següent:

M1 i **M2** són les qualificacions de dues matèries superades del bloc d'admissió o de la matèria troncal de modalitat del bloc d'accés de la PBAU que proporcionin millor nota d'admissió.

a i **b** són els coeficients de ponderació de les matèries corresponents a les qualificacions **M1** i **M2** en el grau per al qual es calcula la nota d'admissió. Cada universitat estableix els coeficients de ponderació que aplica per calcular la nota d'admissió i adjudicar plaça a cada grau.

Les qualificacions **M1** i **M2** de les matèries que es considerin en el càlcul de la nota específica tindran validesa per a l'admissió a la UIB l'any en què s'obtenen més els dos anys acadèmics següents a l'obtenció de les qualificacions.



Paràmetres de ponderació

Els paràmetres de ponderació **a** i **b** corresponents a les matèries de l'avaluació de batxillerat es troben publicades a la pàgina web

uib.cat/parametres

Nota d'admissió

La nota d'admissió és la nota que s'utilitza per establir l'ordre a l'hora d'adjudicar una plaça a un estudi de grau, entre d'altres criteris d'admissió.

Per als alumnes procedents de Batxillerat amb prova d'accés superada, de cicles formatius i assimilats, aquesta nota es calcula per a cada grau sol·licitat a partir de la nota d'accés més la nota específica (les dues millors notes ponderades vigents de les matèries troncal superades).



Requisits d'accés

Conjunt de condicions necessàries per cursar ensenyaments universitaris oficials de grau a la UIB. S'han de complir prèviament a l'admissió a la Universitat.